

Sistema de Alerta nos Pontos Altos

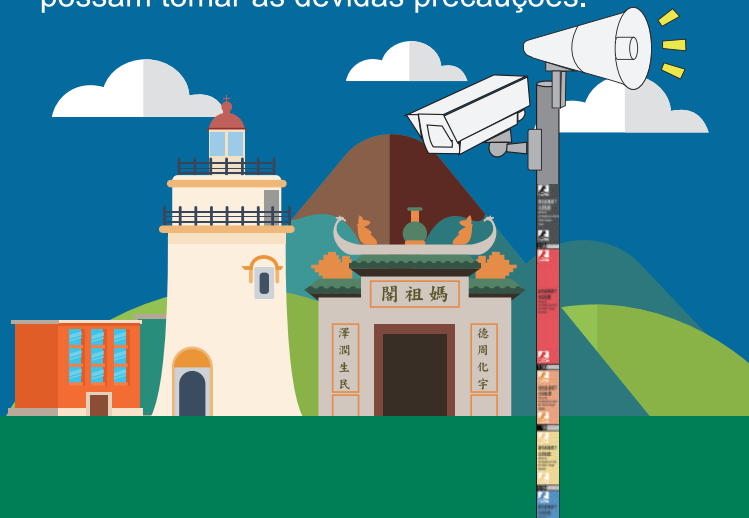
No sentido de reforçar os canais de difusão de informações de alerta, as autoridades da segurança instalaram o sistema de alerta nos 4 pontos altos de Macau: Farol da Guia, Taipa Grande, Alto de Coloane e Escola Superior das Forças de Segurança.

Os alertas classificam-se em **alertas de aviso prévio** e **alertas de emergência**.

Sistema de Alerta nas Zonas Baixas e sua Difusão

Sistema de alerta e difusão nos postes das câmaras de videovigilância situados nas zonas baixas, de forma a divulgar atempadamente os alertas de evacuação em situações de *storm surge*.

Quando o *storm surge* atingir o nível 3 ou superior e ocorrerem outras situações de emergência, é activado o sistema de alerta e difusão, o qual irá divulgar informações em cantonense, português, mandarim e inglês, de forma a permitir que os residentes possam tomar as devidas precauções.



Linhas de emergência ou de auxílio

Corpo de Polícia de Segurança Pública 999 · 110 · 112 · 2857 3333 (Serviço de emergência via SMS) 6330 9999
Corpo de Bombeiros 120 · 119 · 2857 2222
Centro de Operações de Protecção Civil Linha de auxílio e de consulta 8897 0160 · 8897 0170
Centro de Operações das Ilhas 2888 2070
Serviços de Alfândega 2855 9944
Polícia Judiciária 993
Autoridade de Aviação Civil 2886 1111
Direcção dos Serviços de Educação e Juventude 2855 5533 · 8397 2318
Direcção dos Serviços de Turismo 2833 3000 · 2831 5566
Direcção dos Serviços Meteorológicos e Geofísicos 1311 · 2885 0530
Instituto para os Assuntos Municipais 2833 7676 · 2822 7765
Instituto de Acção Social (Centro de Acolhimento da Ilha Verde) 2859 4471
(Centro de Acção Social da Taipa e Coloane) 2882 5623
Centro Hospitalar Conde de São Januário 2831 3731
Hospital Kiang Wu 2837 1333
Companhia de Telecomunicações de Macau 1000
Companhia de Electricidade de Macau 2833 9922
Sociedade de Abastecimento de Águas de Macau 2822 0088



警察總局
SERVIÇOS DE POLÍCIA UNITÁRIOS

STORM SURGE

ALERTAS SONOROS NOS PONTOS ALTOS E ZONAS BAIXAS



Alerta Sonoro de *Storm Surge* nos Pontos Altos e nas Zonas Baixas



Nível 3/4/5 de *Storm Surge*

Alerta nos Pontos Altos

Aviso Prévio

Emergência



Sinal de Alerta Sonoro de Aviso Prévio



Sinal de Alerta Sonoro de Emergência

Alerta e Difusão nas Zonas Baixas

Aviso Prévio

Emergência



Sinal de Alerta Sonoro de Aviso Prévio



Sinal de Alerta Sonoro de Emergência



Difusão de Alerta nas Zonas Baixas



Difusão de Alerta nas Zonas Baixas

Alertas Sonoros

Existem **2** tipos de alertas:

Alerta Sonoro de Aviso Prévio

Alerta Sonoro de Emergência



Alerta Sonoro de Aviso Prévio

Quando a Direcção dos Serviços Meteorológicos e Geofísicos emite o aviso de nível **3 (Laranja)** / **4 (Vermelho)** / **5 (Preto)** de *Storm Surge*, com o nível de água acima do pavimento a atingir valores **entre 1 e 1,5 metros** / **entre 1,5 e 2,5 metros** / superiores a 2,5 metros, os residentes sob ameaça ou afectados pelas inundações nas zonas baixas devem efectuar rapidamente a **evacuação segura e ordeira** / **evacuação rápida e segura** para locais seguros.



Activação: Emissão sonora com a duração de 3 minutos



Alerta Sonoro de Aviso Prévio nos Pontos Altos
•Farol da Guia•Taipa Grande•Alto de Coloane
•Escola Superior das Forças de Segurança



Alerta Sonoro de Aviso Prévio nas Zonas Baixas



Alerta Sonoro de Emergência

Quando as zonas baixas são afectadas pelas inundações, prevendo-se uma **subida significativa e rápida** do nível de água dentro de instantes, os residentes sob ameaça ou afectados pelas inundações nas zonas baixas devem proceder à **evacuação imediata** para locais altos.

Activação: Emissão sonora com a duração de 3 minutos



Alerta Sonoro de Emergência nos Pontos Altos
•Farol da Guia•Taipa Grande•Alto de Coloane
•Escola Superior das Forças de Segurança



Alerta Sonoro de Emergência nas Zonas Baixas

